



**Belegungsvorschläge
Out-of-Home-Medien
*an und um Hochschulen***

Mögliche Werbeträger

- Großflächen im Umfeld von Hochschulen
- DIN A0-Plakate in den Hochschulen
- Freecards in den Hochschulen und in der umliegenden Gastronomie
- BikeCards

Großflächen – Beschreibung



- Kann einzeln selektiert und gebucht werden.
- Mindestlaufzeit eine Dekade, also 10 bzw. 11 Tage
- Tagespreis variiert zwischen ca. 5 und 30 Euro.

Beispiel für eine Umkreisselektion:

Alle Großflächen im Umkreis von 500 Meter um den Albertus-Magnus-Platz in Köln (Uni)

Großflächen

Anzahl Hochschulen mit Großflächen*:	262
Standorte im Umkreis*:	1.977
Ø Tagespreis:	12,20 Euro
Vorlaufzeit:	ca. 2 Wochen

Belegungsbeispiel: 2 Großflächen pro Hochschule

-> 262 HS x 2 GF für 10,5 Tage á 12,20 Euro

= **67.124,40 Euro** pro Dekade (10,5 Tage)

* Im Umkreis von maximal 500 Metern um die Hochschulen

DIN A0-Plakate in Hochschulen



DIN A0-Plakate in Hochschulen - Beschreibung

Platzierung:	in den Hochschulen (Eingangsbereich, Mensen, Flure...)
Anzahl möglicher Hochschulen:	139 (in 94 Städten)
Anzahl möglicher Rahmen:	3.479
Mindestlaufzeit:	14 Tage
Beginn:	Montags in den geraden KW's
Kosten pro Plakat und 14 Tage:	ca. 150,00 Euro
Vorlauf:	ca. 10 Werkzeuge

DIN A0-Plakate in Hochschulen - Preisbeispiel

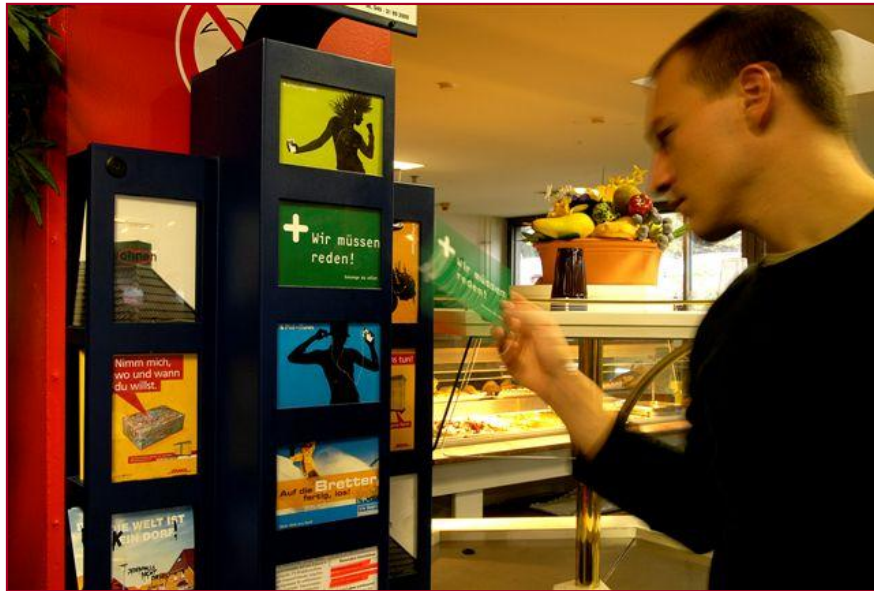
Standorte: Alle Hochschulen mit mind. 5.000 Studenten (84 Stück)

Flächen pro HS: 1 – 10 (je nach Größe und Verfügbarkeit)

Flächen gesamt: 300

Kosten gesamt: **45.000,00 Euro**

Freecards



Freecards - Beschreibung

Platzierung:	in Hochschulen und Studentengastronomien
Format:	DIN A6, 148 x 105 mm
Druck:	4/4-farbig
Anzahl Hochschulen:	75 (in 63 Städten)
Verteil-Stellen:	1.160
Auflage:	219.800 Stück
Mindestauflage:	16.000 Stück
Media:	0,088 Euro pro Stück
Produktion:	0,003 Euro
Beginn:	jeweils Donnerstags in ungeraden KW's
Vorlauf:	ca. 10 Werkzeuge
Preisbeispiel:	219.800 x 0,088 Euro = 19.342,40 Euro zzgl. 4.396,00 Euro Produktion

Bikecards



Bikecards - Beschreibung

Bikecards sind Werbepostkarten, die mittels einer Aufhängevorrichtung an Fahrrädern oder Motorrädern im Umfeld von Universitäts-Standorten, Fachhochschulen (Campus, Bibliotheken, Mensen, etc) durch Promotoren verteilt werden, um Ihre Zielgruppe direkt vor Ort zu erreichen.

Format:	105 x 270 mm
Mindestauflage:	10.000 Stück
Vorlaufzeit:	10 Arbeitstage ab DU-Freigabe
Schaltungskosten*:	10.000 Stück - 0,64 Euro pro Karte
	20.000 Stück - 0,52 Euro pro Karte
	50.000 Stück - 0,47 Euro pro Karte
	100.000 Stück - 0,44 Euro pro Karte
	400.000 Stück - 0,36 Euro pro Karte
Fremdkosten:	Fracht zum Zielort, Lithos

* inkl. Produktion

Bikecards - Preisbeispiel

Platzierung: Umfeld der größten und beliebtesten Universitäten
bundesweit

Standorte: 43

Verteilmenge: 424.000 Bikecards

Preisbeispiel: 0,36 Euro je Karte

-> 424.000 x 0,36 Euro

= **152.640,00 Euro**
zzgl. ca. 2.000 Euro Frachtkosten

Für alle Fragen zur Außenwerbung:



Gottlieb-Daimler-Str. 6 □ 78467 Konstanz

Tel.: 07531-985824 □ Fax: 07531-985888

info@pro-media.org □ www.pro-media.org